



108學年度環境教育方案甄選說明會

新北市政府教育局 蔡淑伊
108年5月14日



全球視野．在地行動
Global Vision, Local Action



- 一、期程說明
- 二、撰寫注意事項
- 三、繳交資料說明
- 四、審查指標說明

一、期程說明

108 年 5 月 14 日辦理說明會

108 年 6 月 7 日前送件(初審資料)

6 月 17 日至 6 月 21 日書面審查

6 月 27 日~7 月 12 日進行複審簡報

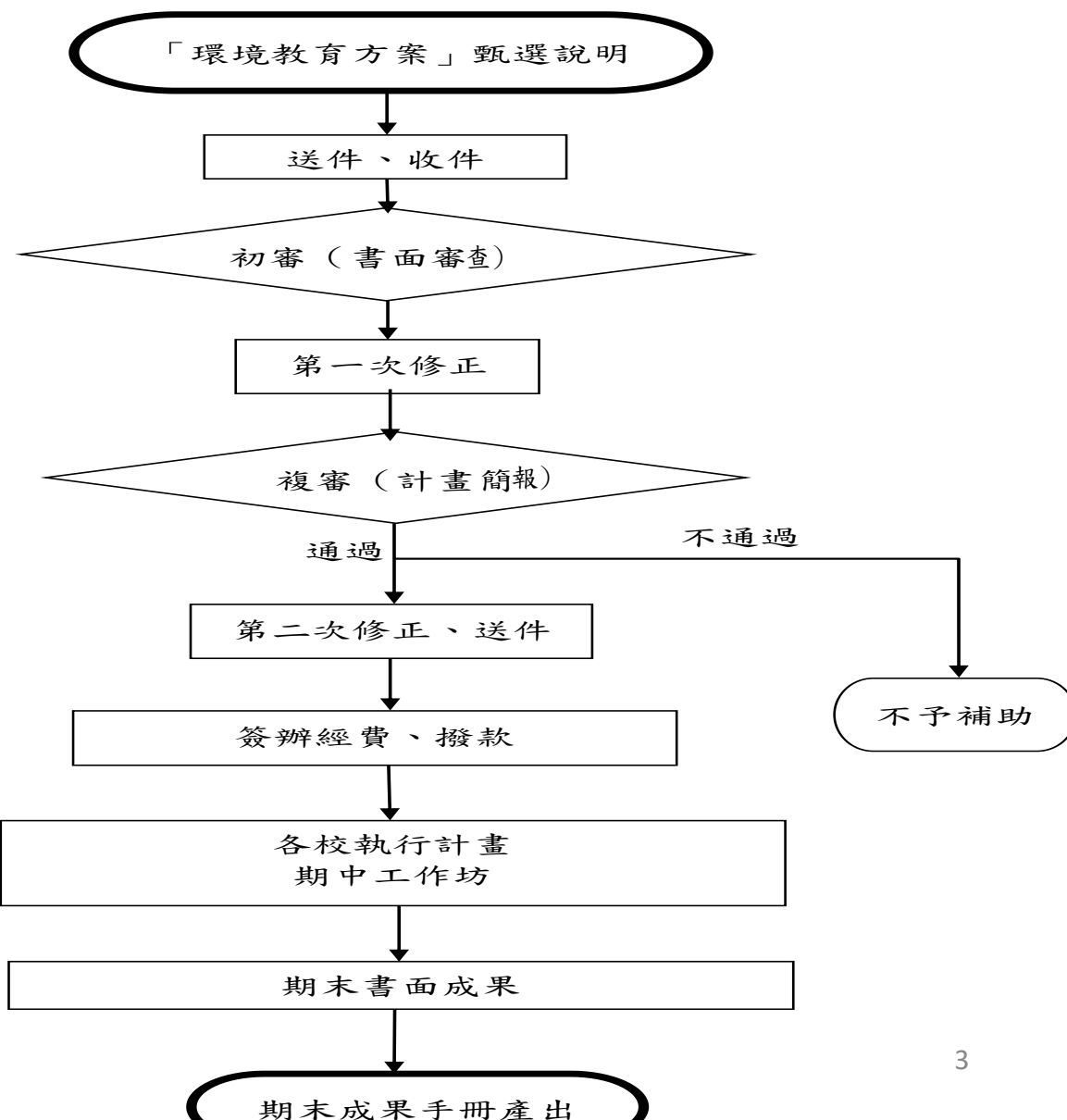
各校於 7 月 19 日前上傳修正計畫

計畫期程：

108 年 8 月至 109 年 7 月

109 年 3~4 月各校期中報告

109 年 6 月 26 日前繳交期末成果



一、期程說明

項目	初審	複評
時間	108.6.7前	108.6.27~108.7.12
審件方式	線上審件	現場簡報(5分鐘)，請務必派員代表說明計畫內容
審核內容	1. 申請計畫word檔 2. 經費概算表及授權書(核章版)pdf檔	依委員意見修正計畫之處
備註	委員書審意見回覆給各校，並函請獲補助學校出席複評會議	請獲補助學校108.7.19前繳交修正計畫書word檔、修正後經費概算表pdf檔。

一、期程說明

方案類別	複評時間	複評地點
山林田野方案	108. 6. 27(四)	瑞柑國小
海洋方案	108. 7. 3(三)	和美國小
溼地方案	108. 7. 8(一)	成福國小
諾亞方案	108. 7. 12(五)	米倉國小

※通過初審之學校才會收到複評公文通知

一、期程說明

項目	期中簡報報告	期末書面成果
時間	109年3~4月 星期三下午	109年6月底
辦理內容	簡報電子檔(8分鐘)請務必派員說明執行情形，簡報檔請上傳至永續環境教育中心	書面成果(10頁)以內、照片原始檔6張，資料上傳至本市環境教育中心網站
後續處理	本局將會將委員審查意見回覆給各報告學校	本局將公佈深耕學校名單

※本案將視各校內容，評選前20%學校為深耕學校，辦理敘獎及提高下年度補助經費至12萬元

[Back](#)

二、填寫注意事項

學校背景分析

- ◆ 山林田野方案
- ◆ 海洋方案
- ◆ 溼地方案
- ◆ 諾亞方案

週遭、週遭、週遭~~~
自然資源、人文特色

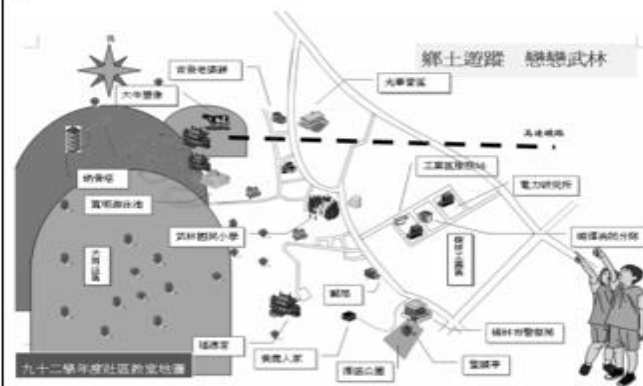
Global Vision, Local Action

【附件 1-1】

學校環境背景分析（山林田野方案）



位置地圖



山系:	大棟山系:	水系:	大漢溪河段: 中 流
山林田野:	自然步道:  大同山登山步道:		

二、填寫注意事項

補助項目

全球視野·在地行動
Global Vision, Local Action

108年課綱-環境教育議題
實質內涵

	項目	對象	執行內容
必選	課程規劃	學生	發展單元式、主題式…具系統性之教案
自選	環教議題與戶外教育	學生	提供遊學體驗，活動前務必辦理行前教育，並收集學生學習成果
自選	生態社團組訓	志工、學生	教授環境保育知識，並進行校園棲地管理及解說導覽工作
自選	教師專業社群	教師	研究開發環境教育相關課程與教學知能
自選	棲地營造及物種復育	-	進行校園棲地營造(必須具有後續維護管理計畫)
自選	全校環教推廣活動	親師生	配合國際環境日或全校重大活動辦理融入性環境保護宣導
自選	環境保育行動	親師生	以班級或社團為單位，主動進行清除入侵外來種、維護棲地、服務學習…等環境保育行動

全球視野·在地行動
Global Vision, Local Action

二、填寫注意事項

經費相關

- 總經費以「學年度」統計
- 經費概算表請分「年度」編寫
- 總經費上限新臺幣**10萬元**

107年度環境教育執行評比之績優學校，補助經費得以增加20%(**12萬元**)為上限

獎項	高中職組	國中組	國小組
特優	三重高中	鶯歌國中	米倉國小
優選	雙溪高中	板橋國中、八里國中	安坑國小、海山國小
佳作	石碇高中	鶯江國中、明志國中	五華國小、崇德國小 頭湖國小、瑞柑國小
入選	海山高中	江翠國中、佳林國中 青山國中小	埔墘國小、新泰國小 新興國小

全球視野·在地行動
Global Vision, Local Action

二、填寫注意事項

經費項目	單位	說明	對象
講師鐘點費	2,000元/時	外聘鐘點費	親師生
	1,000元/時	內聘鐘點費	親師生
	400元/時	內聘鐘點費(課後)	國小
	320元/節	外聘鐘點費(課間)	國小
	450元/時	內聘鐘點費(課後)	國中
	360元/節	外聘鐘點費(課間)	國中
	550元/時	外聘鐘點費(課後)	高中
	400元/節	外聘鐘點費(課間)	高中
專家出席費	2,500元/次	外聘專家學者指導，本局屬機關人員(含學校)不得支領	親師生

全球視野·在地行動
Global Vision, Local Action

二、填寫注意事項

經費項目	單位	說明
膳費	80元/人	逾用餐時間方得編列
交通費	式	活動車輛之租用
門票/票券費	元/人	活動票券之購買
雜支	式	不超過總經費5%
雇工點料	150元/時	請依最新規定計價
加班費	200元/時	不得逾總經費10%
保險費	核實支應	◎需有特別條件方得編列 ◎公教人員不得編列

➤ 基於「環境教育」之理念與原則，**交通實儉重以大眾交通運輸為主**

[Back](#)

二、填寫注意事項

經費項目	單位	說明
講義資料費	元/份	以份為單位，辦理計畫所需講義及資料核實支應
場地費	元/場次	含租借外部場地(非校內場地)、水電補助、海報、紅布條等用途
材料費	元/份	以份為單位辦理計畫所需材料及器材、核實支應，不得為資本門(單價低於1萬元)

➤ 基於「環境教育」之理念與原則，建議講義資料費以份為單位

三、繳交資料說明

- 初審：6/7前上傳下列資料

- 計畫書(WORD檔)、學校背景分析(WORD檔)
- 授權書(PDF檔)
- 108年及109年經費申請表(PDF檔)

請依方案類別上傳至新北市永續環境教育中心/108方案上傳區
(網址：<https://w3.sdec.ntpc.edu.tw/files/87-1000-108.php?Lang=zh-tw>)

- 複審：獲補助學校7/19前上傳之申請書

- 修正後計畫書 (WORD檔)
- 108年及109年經費申請表(PDF檔)

依類別上傳至新北市永續環境教育中心/108方案修正計畫上傳區(網址：<https://w3.sdec.ntpc.edu.tw/files/87-1000-112.php?Lang=zh-tw>)

三、繳交資料說明

項目	說明	
期程	109年3~4月 星期三下午	
實施方式	各方案採「專業增能實務工作坊」模式，請受補助學校前一週繳交執行情形簡報(8分鐘)	
實施原則	到校訪視	視需求進行入校輔導
	專業增能	辦理期中報告暨增能實務工作坊
其他	請獲補助學校務必派人參加	

三、繳交資料說明

全球視野·在地行動
Global Vision, Local Action

項目	說明
期程	109.6月底
實施方式	完成「成果報告書」(10頁以內)，並將WORD檔及6張精彩照片(原始檔)含圖說上傳至新北市永續環境教育中心網站。
實施原則	依申請書所附格式填寫
其他	無需進行期末報告。

[Back](#)

四、審查指標說明

全球視野．在地行動
Global Vision, Local Action

初審審查項目說明

審查項目	審查說明	評分比重
一、環境資源調查與應用	環境資源與相關設施之應用	15%
二、計畫內涵	計畫可行性、創新性、重要性、完整性，與校本課程的關聯性。	30%
三、專業人力與團隊	參與計畫之行政人員、教師、學者、現有志工專業能力分析。	20%
四、經費整合與運用	經費預算結構、家長、社區及社會資源整合運用等。	15%
五、成果與分享	計畫成果產出之豐富性、課程分享平台、特色活動行銷推廣策略、歷年環境教育成果網頁建置。	20%

期中及期末成果評分項目

108學年度環境教育方案聯絡方式

方案類別	中心學校	聯絡電話
山林田野	瑞柑國小	24971009
海洋	和美國小	24909431
溼地	成福國小	86764945
諾亞 (原生物種復育)	米倉國小	26182202

教育局：蔡淑伊

聯絡電話：22963456分機2612
電子信箱：ag5691@ntpc.gov.tw

全球視野．在地行動
Global Vision, Local Action



簡報結束
~感謝參與~