



- 本報告書所載資料及分析結果係提供貴用戶電能管理參考，有關實際用電資料及應繳付之電費金額，概以本公司電費開票系統正式開單之電費單據為準。
- 若因電表通訊不佳或電表端停電等原因導致資料不全，將連續兩週停止寄送報告書，敬請見諒。
- 欲對用電申請(或諮詢)事宜有更進一步了解，請向本公司各區營業處洽詢。 [台電服務據點](#)

## 新北市立瑞芳高級工業職業學校

02303201018

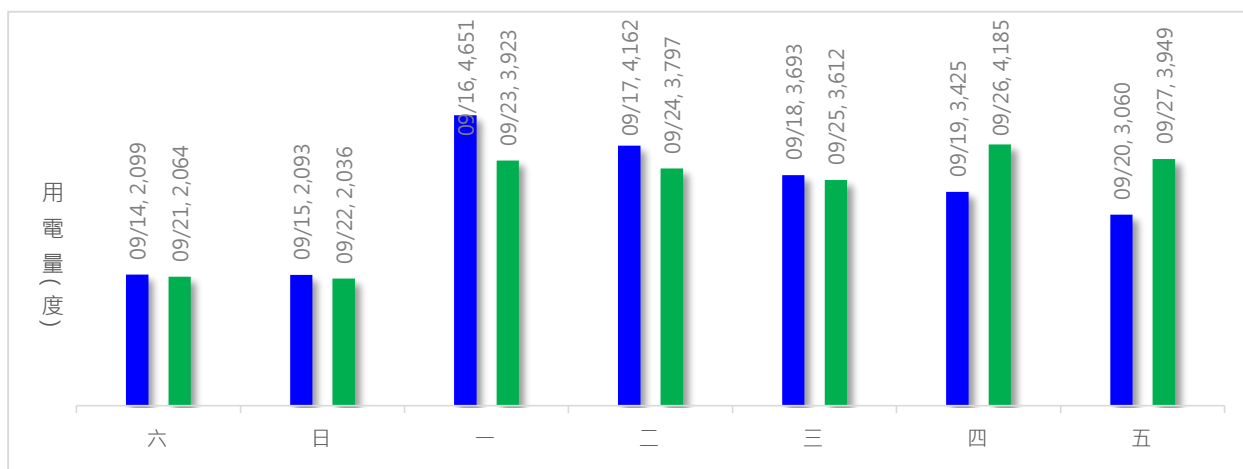
新北市瑞芳區瑞芳街60號



欲對用電資料有更進一步了解，請登入高壓用戶入口服務網站查詢。

<https://hvcs.taipower.com.tw/>

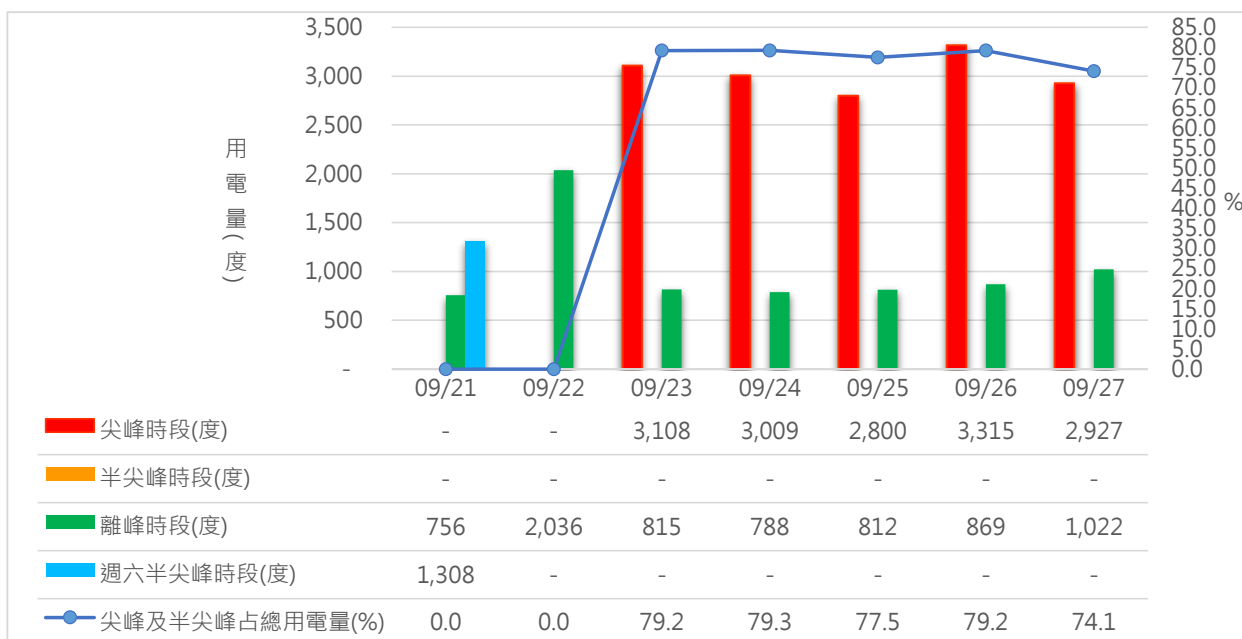
## ▼本週與上週用電量差異分析



◎ 09/26為本週用電量最高日：4185度

◎ 本週總用電量為23566度，較上週增加383度

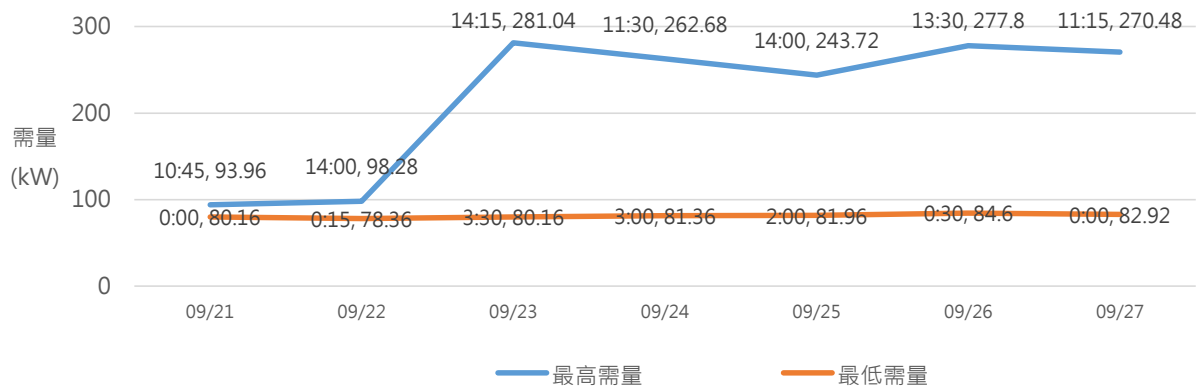
## ▼各時段用電量分析



註：兩段式時間電價含尖峰、週六半尖峰、離峰時段；三段式時間電價含尖峰、半尖峰、週六半尖峰、離峰時段。

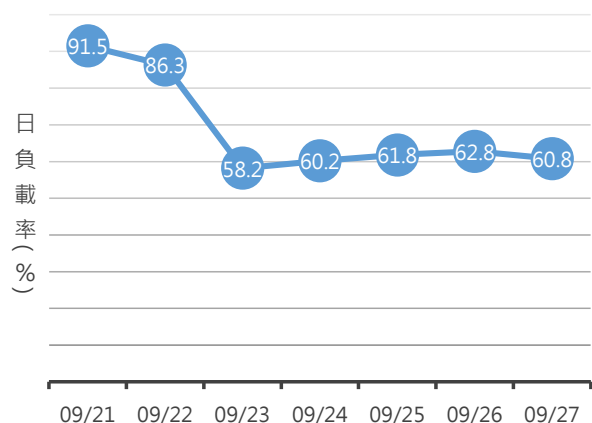
如需更深入了解，請參考[電價表](#)說明。

### ▼每日最高/最低需量時間



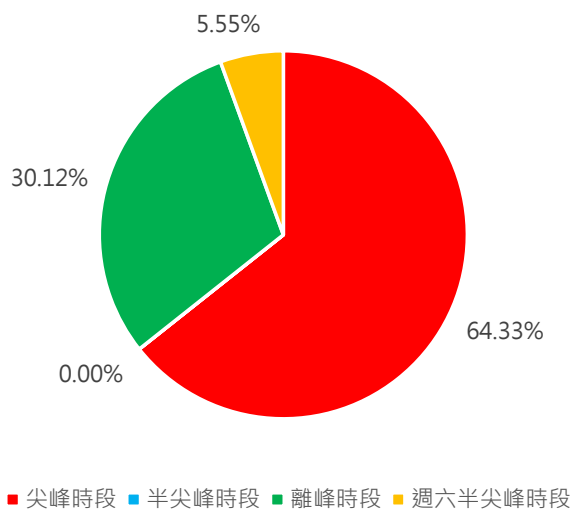
註：日期對應之文字為最高/最低需量發生時間及數值。

### ▼用電負載分析

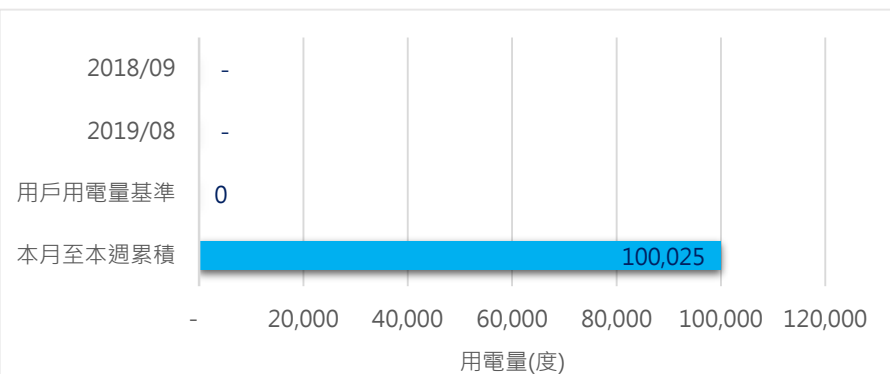


註：日負載率為當日平均負載與最高負載之比例。

### ▼本週各時段總用電量圓餅圖



### ▼與用電量基準及其去年同期用電量分析



#DIV/0!

本月至本週累積用電量  
占貴用戶所設定之用電  
量基準已達100024.9%

註：用戶可自行設定每月基準用電量；請登入入口網後，至『電力報告書訂閱』功能中『用戶用電量基準』設定。

### ▼活動資訊

